

## 1. ΜΙΑ ΒΟΛΤΑ ΓΙΑ ΨΩΝΙΑ ΠΟΥ ΚΡΑΤΑ 100 ΧΡΟΝΙΑ...

Μέσο: ..... ΕΘΝΟΣ

Ημ. Έκδοσης: ...16/11/2017 Ημ. Αποδελτίωσης: ...16/11/2017

Σελίδα: ..... 39

Innews ΑΕ - Αποδελτίωση Τύπου - <http://www.innews.gr>



Αποψη της οδού Βενιζέλου (αρχείο Ν. Πολίτη)

# Μια βόλτα για ψώνια που κρατά 100 χρόνια...

Εκθεση «Θεσσαλονίκης Εμπόριον 1870-1970», από τον Όμιλο Πειραιώς, με 150 ιστορικές φωτογραφίες για την οικονομική ζωή της πόλης

Της  
**ΜΑΡΙΑΣ ΡΙΤΖΑΛΕΟΥ**

**Μ**ια βόλτα στο ιστορικό κέντρο της Θεσσαλονίκης τους δύο περασμένους αιώνες, τότε που τα σημερινά Λαδάδικα καλύπτονταν από θάλασσα και η φράγκων έσφιζε από ζωή, με δεκάδες βιοτεχνίες και καταστήματα λιανικής πώλησης ενδυμάτων, θα κάνουν οι επισκέπτες της έκθεσης «Θεσσαλονίκης Εμπόριον 1870-1970». Η έκθεση διοργανώνεται από το Πολιτιστικό Ίδρυμα του Ομίλου Πειραιώς (ΠΙΟΠ), στο Συνεδριακό Κέντρο της τράπεζας στη Θεσσαλονίκη, και θα μείνει ανοικτή από τις 23 Νοεμβρίου ως το τέλος Μαρτίου του 2018.

«Αξιοποιήσαμε το πλούσιο και σπουδαίο φωτογραφικό υλικό για να αναδείξουμε κομμάτια του ιστορικού κέντρου και ριχνουμε φως σε δώδεκα δρόμους, γύρω από δύο πλατείες, δύο εμπορικές γειτονιές και δύο αγορές» δήλωσε στο «Εθνος», η αρχαιολόγος-μουσειολόγος του ΠΙΟΠ, Άννα Καλλινικίδου.

Η έκθεση, η οποία βασίστηκε στο ερευνητικό πρόγραμμα του διδάκτορα Οικονομικών Επιστημών του ΑΠΘ, Ευάγγελου Χεκίμογλου, διαρθρώνεται σε δύο ενότητες και περιλαμβάνει πάνω από 150 φωτογραφίες και αρχαιολογικό υλικό με αποσπάσματα της σειράς «Πανόραμα του αιώνα» της ΕΡΤ. Η πρώτη ενότητα αφορά το πώς διαμορφώθηκε το εμπορικό κέντρο την περίοδο 1870-1970

εντοπίζοντας σημαντικούς σταθμούς στην οικονομική ιστορία της πόλης, εξετάζοντας παράλληλα τον χώρο, τις υποδομές, τη βιομηχανία και τους ανθρώπους, δυνάμεις δηλαδή που αλληλεπιδρούν στην εμπορική δραστηριότητα. Η δεύτερη παρουσιάζει το παλιό εμπορικό κέντρο μέσα από έξι σημαντικά σημεία, και συγκεκριμένα τα Λαδάδικα, την πλατεία Εμπορίου, τον φραγκομαχαλά, το Μπεζεστένι, την αγορά Μοδιάνο και την πλατεία Ελευθερίας.

«Η φωτογραφία είναι το μέσον, και όχι το μήνυμα, για να εικονοποιήσουμε το κομμάτι αυτό της ιστορίας, ενώ ο επισκέπτης θα έχει την αίσθηση ότι περπατάει πάνω σε έναν χάρτη» εξηγεί η κ. Καλλινικίδου.

Από την ίδρυσή της μέχρι σήμερα, παρά τις αναπόφευκτες ανακατατάξεις, η Θεσσαλονίκη υπήρξε, για μεγάλα διαστήματα, οικονομικό κέντρο ενός εκτεταμένου παραγωγικού χώρου. Ακόμη και κατά την ταραγμένη εκατονταετία 1870-1970, η πόλη γνώρισε περιόδους οικονομικής ανάπτυξης χάρη κυρίως στο εμπόριο.

Το τμήμα της πόλης που βρίσκεται βορειοανατολικά από το λιμάνι και νοτιοδυτικά από τη διασταύρωση της Εγνατίας και της οδού Βενιζέλου ορίζεται ως το παλιό εμπορικό κέντρο της Θεσσαλονίκης. Η περιοχή ενσωμάτωσε σταδιακά και άλλες χρήσεις, οι οποίες διαφο-

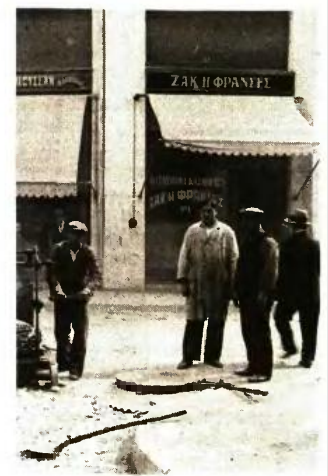
ροποίησαν την παραδοσιακή της λειτουργία και τον αρχικό της χαρακτήρα. Στα χρόνια αυτά δραστηριοποιήθηκαν εκεί πολυάριθμες επιχειρήσεις, στις οποίες εργάστηκαν χιλιάδες άνθρωποι. Τρόφιμα, ενδύματα, υπηρεσίες αποτέλεσαν βασικό κορμό του εμπορίου της πόλης τόσο πριν από τον Β' Παγκόσμιο Πόλεμο όσο και μετά.

Τίποτα, ωστόσο, δεν είναι τυχαίο. Τα σημερινά Λαδάδικα αναδείχθηκαν σε εμπορικό κόμβο, επειδή εκεί διασταυρώνονταν η αποβάθρα, το θαλάσσιο τείχος και η περιοχή της φράγκων επειδή υπήρχαν πολλές και μεγάλες τράπεζες. Όλη η εμπορική και, κατ' επέκταση, η οικονομική δραστηριότητα γίνονταν για πολλά χρόνια γύρω από τον άξονα

**Η Θεσσαλονίκη υπήρξε για μεγάλα διαστήματα οικονομικό κέντρο ενός εκτεταμένου παραγωγικού χώρου**

αυτό, όπου παράλληλα αναπτύχθηκαν αγορές τροφίμων για να εξυπηρετούν όσους κατέβαιναν στο κέντρο για τις άλλες ασχολίες τους.

Το σπάνιο φωτογραφικό υλικό που παρουσιάζεται στην έκθεση προέρχεται από το φωτογραφικό αρχείο **ΕΛΙΑ-ΜΙΕΤ**, από τη συλλογή καρτ-ποστάλ Αγγελου **Παναγιωάννου/ΕΛΙΑ-ΜΙΕΤ** Θεσσαλονίκης, από το Κέντρο Ιστορίας Θεσσαλονίκης, καθώς και από τους ιδιώτες συλλέκτες ●



Πάνω, παντοπωλείο στη Θεσσαλονίκη τη δεκαετία του 1950 (αρχείο Α. Παπατζίκου). Κάτω, καταστήματα που πουλούν κασμίρια και μαντίλια στη Θεσσαλονίκη το 1932 (αρχείο Α. Λαπούρα)